

# Situazione Occupazionale a 3 anni dalla Laurea (Dati Almalaurea)

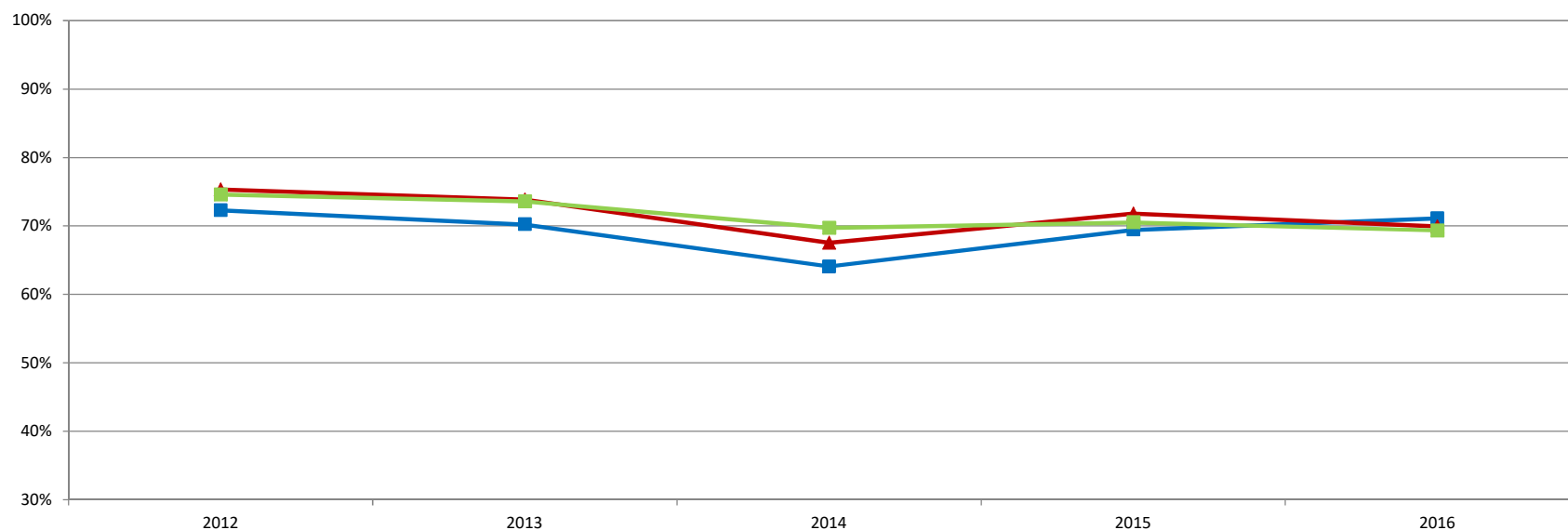
DGIU

GIURISPRUDENZA (LMG-1)

## T.01 Collettivo Indagato

Anno di Laurea	CdS						Area Geografica Classe di Laurea						Nazionale Classe di Laurea						
	2012	2013	2014	2015	2016	Ultimi 3 anni	2012	2013	2014	2015	2016	Ultimi 3 anni	2012	2013	2014	2015	2016	Ultimi 3 anni	
N° Laureati	119	141	167	193	180	180	3935	4262	4418	4655	4993	4689	10940	12084	12786	13524	14330	13547	
M	44	57	66	64	61	64													
F	75	84	101	129	119	116													
N° Intervistati	86	99	107	134	128	123	2964	3148	2984	3342	3492	3273	8159	8892	8915	9537	9935	9462	
% M	37%	40%	40%	33%	34%	36%	36%	37%	38%	36%	37%	37%	37%	37%	37%	37%	37%	37%	37%
% F	63%	60%	60%	67%	66%	64%	64%	63%	62%	64%	63%	63%	63%	63%	63%	63%	63%	63%	63%
% Intervistati	72%	70%	64%	69%	71%	68%	75%	74%	68%	72%	70%	70%	75%	74%	70%	71%	69%	70%	

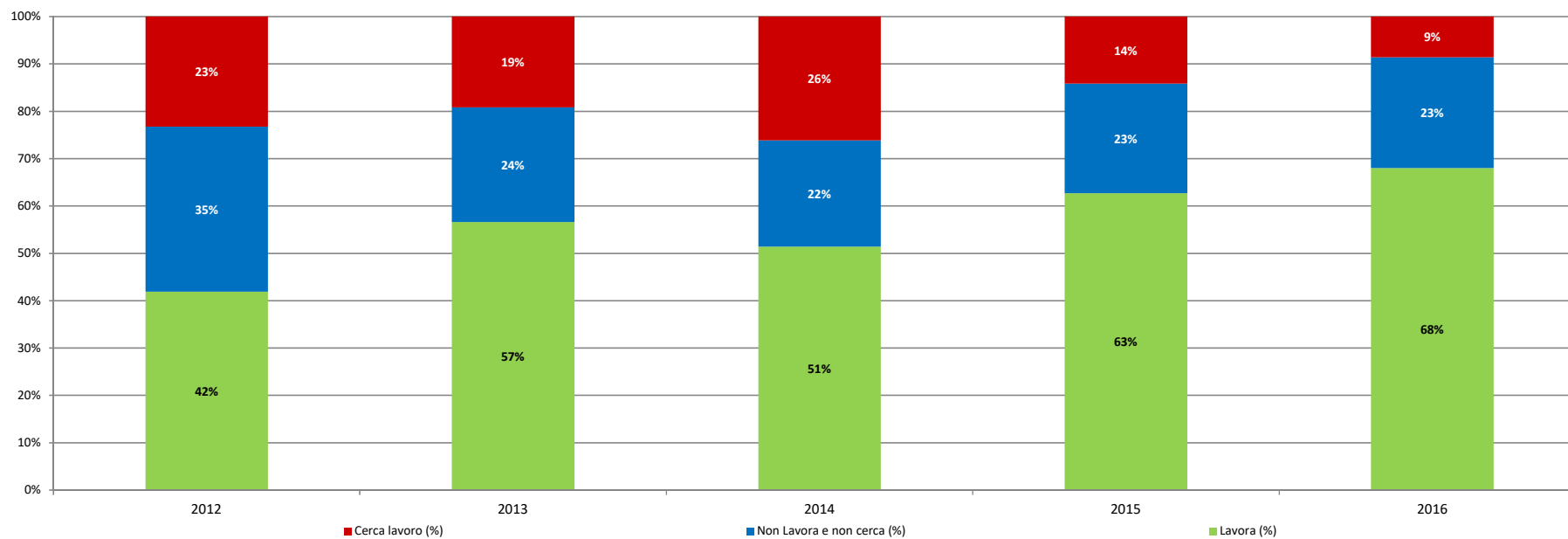
### % Intervistati



## T.03 Situazione Occupazionale a 3 anni

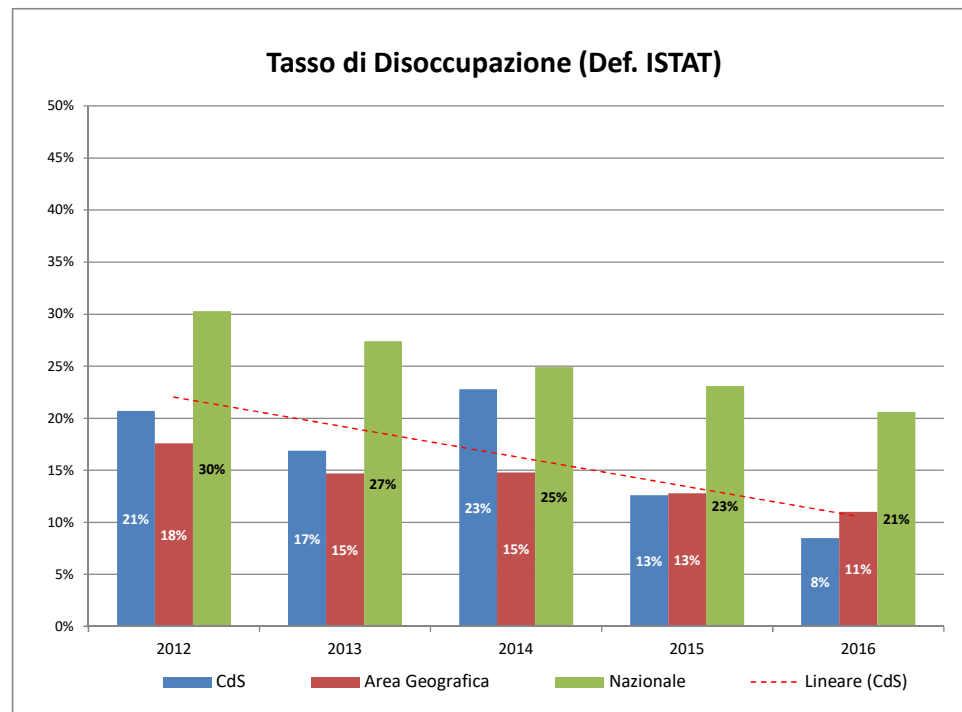
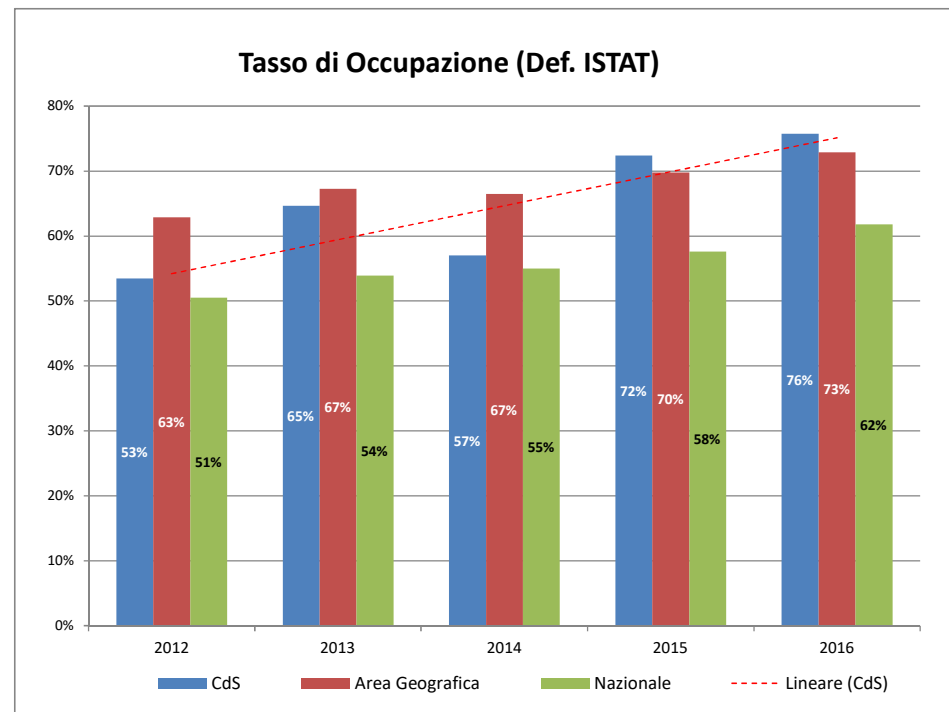
Anno di Laurea	CdS						Area Geografica Classe di Laurea						Nazionale Classe di Laurea					
	2012	2013	2014	2015	2016	Ultimi 3 anni	2012	2013	2014	2015	2016	Ultimi 3 anni	2012	2013	2014	2015	2016	Ultimi 3 anni
Lavora	36	56	55	84	87	75												
Non Lavora e non cerca	30	24	24	31	30	28												
Cerca lavoro	20	19	28	19	11	19												
N. Risposte	86	99	107	134	128	123												
Lavora (%)	42%	57%	51%	63%	68%	61%	52%	57%	58%	60%	64%	61%	42%	45%	48%	49%	54%	50%
Non Lavora e non cerca (%)	35%	24%	22%	23%	23%	23%	28%	26%	23%	24%	22%	23%	26%	26%	22%	25%	22%	23%
Cerca lavoro (%)	23%	19%	26%	14%	9%	16%	20%	17%	19%	16%	14%	16%	33%	30%	30%	26%	24%	27%

Situazione Occupazionale a 3 anni



**T.04 Tasso di Occupazione e Tasso di Disoccupazione (Definizione ISTAT)**

Anno di Laurea	CdS						Area Geografica Classe di Laurea						Nazionale Classe di Laurea					
	2012	2013	2014	2015	2016	Ultimi 3 anni	2012	2013	2014	2015	2016	Ultimi 3 anni	2012	2013	2014	2015	2016	Ultimi 3 anni
Tasso di Occupazione	53%	65%	57%	72%	76%	69%	63%	67%	67%	70%	73%	70%	51%	54%	55%	58%	62%	58%
Tasso di Disoccupazione	21%	17%	23%	13%	8%	14%	18%	15%	15%	13%	11%	13%	30%	27%	25%	23%	21%	23%



**T.05 Situazione Occupazionale alla laurea**

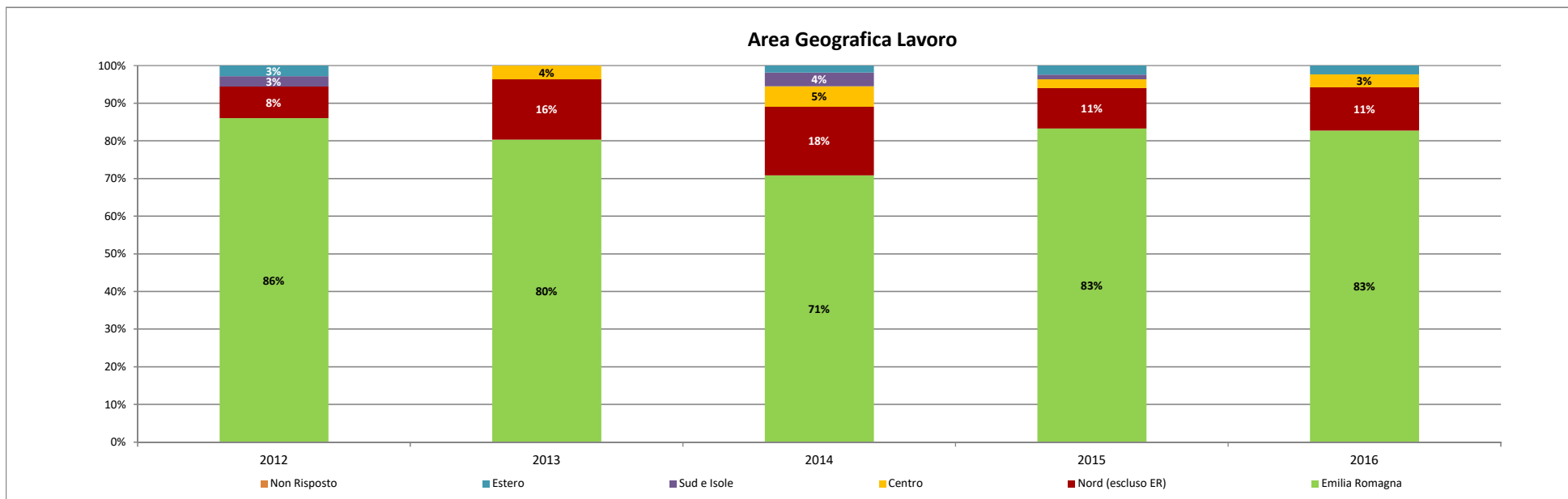
Anno di Laurea	CdS						Area Geografica Classe di Laurea						Nazionale Classe di Laurea					
	2012	2013	2014	2015	2016	Ultimi 3 anni	2012	2013	2014	2015	2016	Ultimi 3 anni	2012	2013	2014	2015	2016	Ultimi 3 anni
<b>N° Occupati</b>	36	56	55	84	87	75												
<i>Prosegue lavoro iniziato prima (LM)</i>	3	6	7	6	8	7												
<i>Non prosegue lavoro iniziato prima (LM)</i>	8	15	13	14	16	14												
<i>Ha iniziato a lavorare dopo (LM)</i>	25	35	35	64	63	54												
<i>Prosegue lavoro iniziato prima (LM)</i>	8%	11%	13%	7%	9%	10%	9%	10%	11%	9%	9%	10%	11%	11%	12%	10%	9%	10%
<i>Non prosegue lavoro iniziato prima (LM)</i>	22%	27%	24%	17%	18%	20%	21%	20%	21%	19%	17%	19%	18%	17%	18%	15%	14%	16%
<i>Ha iniziato a lavorare dopo (LM)</i>	69%	63%	64%	76%	72%	71%	70%	69%	67%	72%	74%	71%	71%	72%	70%	75%	76%	74%

T.06 Area Geografica Lavoro

Anno di Laurea	CdS						Area Geografica Classe di Laurea						Nazionale Classe di Laurea						
	2012	2013	2014	2015	2016	Ultimi 3 anni	2012	2013	2014	2015	2016	Ultimi 3 anni	2012	2013	2014	2015	2016	Ultimi 3 anni	
Emilia Romagna	31	45	39	70	72	60													
Nord (escluso ER)	3	9	10	9	10	10													
Centro	0	2	3	2	3	3													
Sud e Isole	1	0	2	1	0	1													
Estero	1	0	1	2	2	2													
Non Risposto	0	0	0	0	0	0													
<i>Emilia Romagna (*)</i>	86%	80%	71%	83%	83%	79%	41%	40%	38%	39%	39%	38%	20%	20%	17%	20%	20%	19%	
<i>Nord (escluso ER) (**)</i>	8%	16%	18%	11%	11%	13%	50%	50%	54%	52%	51%	52%	27%	27%	28%	29%	29%	29%	
<i>Centro</i>	0%	4%	5%	2%	3%	4%	3%	4%	3%	3%	3%	3%	21%	20%	22%	20%	22%	21%	
<i>Sud e Isole</i>	3%	0%	4%	1%	0%	2%	3%	3%	2%	3%	3%	2%	29%	29%	29%	27%	26%	28%	
<i>Estero</i>	3%	0%	2%	2%	2%	2%	4%	4%	4%	4%	4%	4%	3%	3%	3%	4%	3%	3%	
<i>Non Risposto</i>	0%	0%	0%	0%	0%	0%	0%	1%	0%	0%	0%	0%	0%	1%	0%	0%	0%	0%	

(\*) Per confronto Area Geografica e Nazionale [NORD-EST]

(\*\*) Per confronto Area Geografica e Nazionale [NORD-OVEST]



T.07 Guadagno Medio

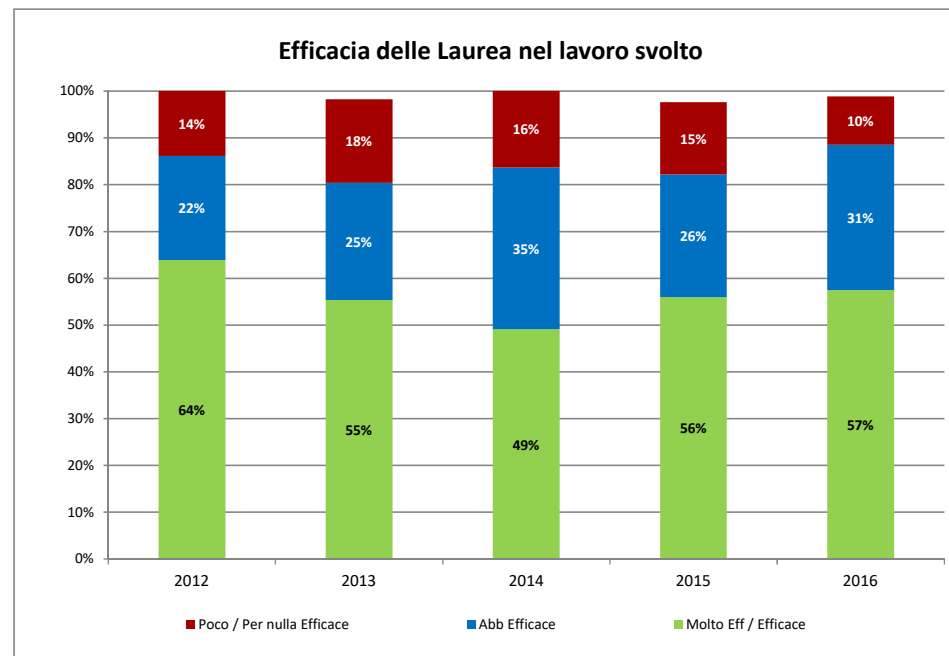
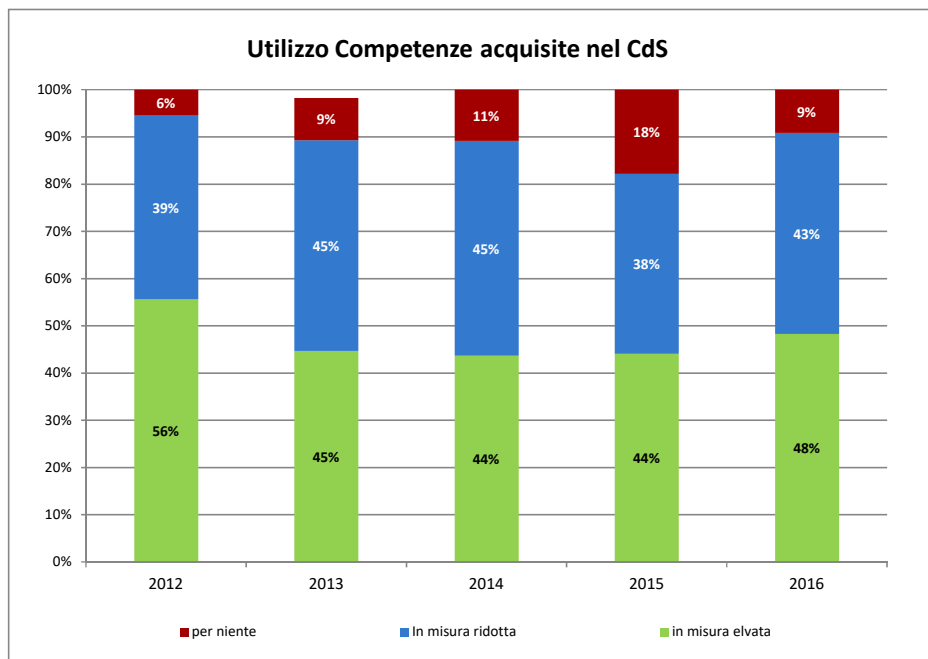
Anno di Laurea	CdS						Area Geografica Classe di Laurea						Nazionale Classe di Laurea					
	2012	2013	2014	2015	2016	Ultimi 3 anni	2012	2013	2014	2015	2016	Ultimi 3 anni	2012	2013	2014	2015	2016	Ultimi 3 anni
Maschi	€ 1.007	€ 1.193	€ 1.694	€ 1.376	€ 1.452	€ 1.483	€ 1.140	€ 1.278	€ 1.291	€ 1.374	€ 1.451	€ 1.372	€ 1.119	€ 1.183	€ 1.219	€ 1.295	€ 1.380	€ 1.298
Femmine	€ 1.110	€ 891	€ 880	€ 1.082	€ 1.283	€ 1.110	€ 1.040	€ 1.079	€ 1.107	€ 1.201	€ 1.285	€ 1.198	€ 964	€ 988	€ 1.013	€ 1.137	€ 1.214	€ 1.121
<b>Totale</b>	<b>€ 1.075</b>	<b>€ 1.045</b>	<b>€ 1.278</b>	<b>€ 1.170</b>	<b>€ 1.334</b>	<b>€ 1.260</b>	<b>€ 1.078</b>	<b>€ 1.155</b>	<b>€ 1.177</b>	<b>€ 1.264</b>	<b>€ 1.347</b>	<b>€ 1.263</b>	<b>€ 1.031</b>	<b>€ 1.068</b>	<b>€ 1.093</b>	<b>€ 1.199</b>	<b>€ 1.279</b>	<b>€ 1.190</b>

T.08 Utilizzo Competenze acquisite nel CdS

Anno di Laurea	CdS						Area Geografica Classe di Laurea						Nazionale Classe di Laurea						
	2012	2013	2014	2015	2016	Ultimi 3 anni	2012	2013	2014	2015	2016	Ultimi 3 anni	2012	2013	2014	2015	2016	Ultimi 3 anni	
in misura elevata	20	25	24	37	42	34													
In misura ridotta	14	25	25	32	37	31													
per niente	2	5	6	15	8	10													
<i>in misura elevata</i>	56%	45%	44%	44%	48%	46%	57%	54%	52%	54%	53%	53%	57%	56%	51%	55%	53%	53%	
<i>In misura ridotta</i>	39%	45%	45%	38%	43%	42%	31%	34%	33%	34%	37%	35%	30%	31%	33%	33%	35%	34%	
<i>per niente</i>	6%	9%	11%	18%	9%	13%	12%	12%	15%	12%	10%	12%	13%	13%	16%	13%	11%	13%	

T.09 Efficacia delle Laurea nel lavoro svolto

Anno di Laurea	CdS						Area Geografica Classe di Laurea						Nazionale Classe di Laurea						
	2012	2013	2014	2015	2016	Ultimi 3 anni	2012	2013	2014	2015	2016	Ultimi 3 anni	2012	2013	2014	2015	2016	Ultimi 3 anni	
Molto Eff / Efficace	23	31	27	47	50	41													
Abb Efficace	8	14	19	22	27	23													
Poco / Per nulla Efficace	5	10	9	13	9	10													
Non Risposto	0	1	0	2	1	1													
<i>Molto Eff / Efficace</i>	64%	55%	49%	56%	57%	55%	67%	64%	62%	63%	62%	62%	69%	67%	63%	64%	64%	64%	
<i>Abb Efficace</i>	22%	25%	35%	26%	31%	30%	19%	23%	22%	25%	27%	25%	17%	20%	21%	23%	24%	23%	
<i>Poco / Per nulla Efficace</i>	14%	18%	16%	15%	10%	14%	14%	13%	16%	13%	11%	13%	14%	14%	16%	13%	12%	14%	



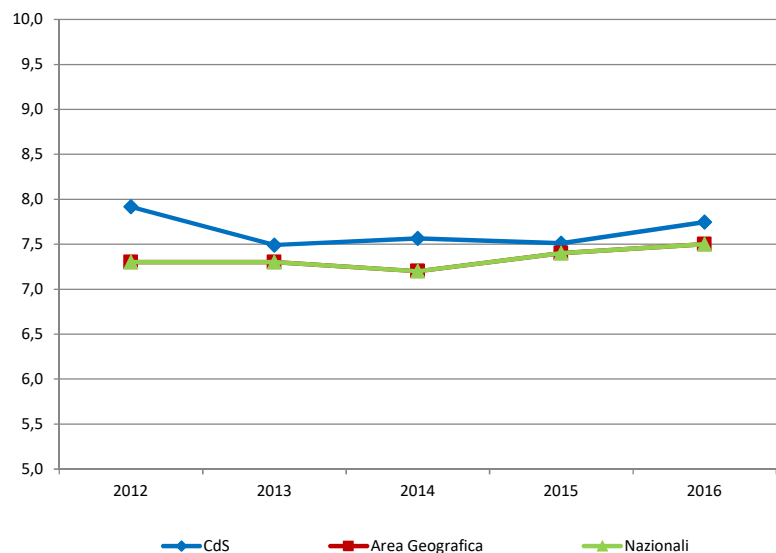
T.10 Soddisfazione per lavoro svolto

Anno di Laurea	CdS						Area Geografica Classe di Laurea						Nazionale Classe di Laurea					
	2012	2013	2014	2015	2016	Ultimi 3 anni	2012	2013	2014	2015	2016	Ultimi 3 anni	2012	2013	2014	2015	2016	Ultimi 3 anni
Soddisfazione per lavoro svolto (1-10)	7,9	7,5	7,6	7,5	7,7	7,6	7,3	7,3	7,2	7,4	7,5	7,4	7,3	7,3	7,2	7,4	7,5	7,4

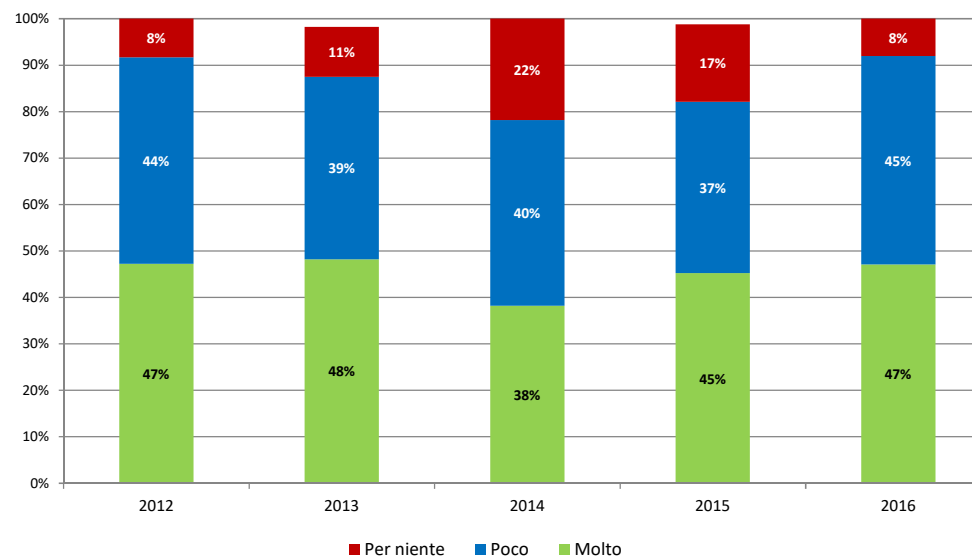
T.11 Formazione Professionale Acquisita (Lavoratori)

Anno di Laurea	CdS						Area Geografica Classe di Laurea						Nazionale Classe di Laurea					
	2012	2013	2014	2015	2016	Ultimi 3 anni	2012	2013	2014	2015	2016	Ultimi 3 anni	2012	2013	2014	2015	2016	Ultimi 3 anni
Molto	17	27	21	38	41	33												
Poco	16	22	22	31	39	31												
Per niente	3	6	12	14	7	11												
<i>Molto</i>	47%	48%	38%	45%	47%	44%	48%	49%	45%	48%	52%	48%	48%	50%	45%	50%	51%	49%
<i>Poco</i>	44%	39%	40%	37%	45%	41%	38%	38%	39%	39%	37%	38%	37%	36%	39%	37%	37%	37%
<i>Per niente</i>	8%	11%	22%	17%	8%	16%	14%	13%	15%	12%	11%	13%	14%	14%	15%	13%	12%	13%

Soddisfazione per il lavoro svolto (1-10)



Formazione Professionale Acquisita (Lavoratori)



## T.12 Professione Lavorativa Svolta

Anno di Laurea	2012	2013	2014	2015	2016	2012	2013	2014	2015	2016	Ultimi 3 anni
Avvocato, notaio ed esperto legale	17	24	18	22	30	49%	47%	33%	28%	35%	32%
Impiegato amministrativo, addetto alla segreteria, addetto alle risorse umane, videoterminista	5	12	11	16	32	14%	24%	20%	20%	38%	26%
Project manager e altri esperti delle scienze gest., comm. e bancarie	4	4	7	17	6	11%	8%	13%	21%	7%	14%
Segretario amministrativo/di direzione, contabile, spedizioniere e altre professioni tecniche nell'organizz. e amm.	3	5	6	9	6	9%	10%	11%	11%	7%	10%
Negoziante, commesso, cameriere e altre professioni qualificate in campo commerciale	2	1	3	8	4	6%	2%	5%	10%	5%	7%
Imprenditore, legislatore, direttore/dirigente	1	3	4	1	3	3%	6%	7%	1%	4%	4%
Insegnante, professore	1	0	3	2	2	3%	0%	5%	3%	2%	3%
Addetto ufficio acquisti, buste paga, operatore call center, addetto allo sportello, magazziniere	1	2	0	2	1	3%	4%	0%	3%	1%	1%
Altra Professione	1	0	3	3	1	3%	0%	5%	4%	1%	3%
	<b>35</b>	<b>51</b>	<b>55</b>	<b>80</b>	<b>85</b>						

## T.13.a Soddisfazione per Lavoro vs Tipo Professione Lavorativa

Professione svolta / Soddisfazione Lavoro	2012	2013	2014	2015	2016	Ultimi 3 anni
Avvocato, notaio ed esperto legale	8,3	7,3	7,8	8,3	8,0	8,0
Impiegato amministrativo, addetto alla segreteria, addetto alle risorse umane, videoterminista	7,6	8,0	7,2	7,1	7,6	7,3
Project manager e altri esperti delle scienze gest., comm. e bancarie	8,8	8,8	9,1	7,6	8,0	8,2
Segretario amministrativo/di direzione, contabile, spedizioniere e altre professioni tecniche nell'organizz. e amm.	6,3	6,8	6,5	8,2	8,3	7,7
Negoziante, commesso, cameriere e altre professioni qualificate in campo commerciale	8,0	6,0	5,0	5,3	5,8	5,3
Imprenditore, legislatore, direttore/dirigente	4,0	8,3	8,5	9,0	8,7	8,7
Altra Professione	8,7	8,5	7,5	8,4	7,5	7,8

**T.13.b Professione lavorativa svolta vs Utilizzo competenze acquisite**

Professione svolta / Utilizzo competenze acquisite (Ultimi 3 anni)	N. Occupati		in misura elevata	In misura ridotta	per niente
Avvocato, notaio ed esperto legale	70	31,8%	84,3%	15,7%	0,0%
Impiegato amministrativo, addetto alla segreteria, addetto alle risorse umane, videoterminista	59	26,8%	30,5%	57,6%	11,9%
Project manager e altri esperti delle scienze gest., comm. e bancarie	30	13,6%	20,0%	63,3%	16,7%
Segretario amministrativo/di direzione, contabile, spedizioniere e altre professioni tecniche nell'organizz. e amm.	21	9,5%	28,6%	61,9%	9,5%
Negoziante, commesso, cameriere e altre professioni qualificate in campo commerciale	15	6,8%	6,7%	20,0%	73,3%
Imprenditore, legislatore, direttore/dirigente	8	3,6%	37,5%	62,5%	0,0%
Altra Professione	17	7,7%	47,1%	29,4%	23,5%
	<b>220</b>				

**T.13.c Professione lavorativa vs Efficacia della laurea nel lavoro Svolto**

Professione lavorativa vs Efficacia della laurea nel lavoro Svolto (Ultimi 3 anni)	N. Occupati		Molto	Poco	per niente
Avvocato, notaio ed esperto legale	70	31,8%	97,1%	2,9%	0,0%
Impiegato amministrativo, addetto alla segreteria, addetto alle risorse umane, videoterminista	59	26,8%	32,2%	54,2%	13,6%
Project manager e altri esperti delle scienze gest., comm. e bancarie	30	13,6%	33,3%	46,7%	13,3%
Segretario amministrativo/di direzione, contabile, spedizioniere e altre professioni tecniche nell'organizz. e amm.	21	9,5%	38,1%	52,4%	4,8%
Negoziante, commesso, cameriere e altre professioni qualificate in campo commerciale	15	6,8%	13,3%	13,3%	73,3%
Imprenditore, legislatore, direttore/dirigente	8	3,6%	37,5%	37,5%	25,0%
Altra Professione	17	7,7%	52,9%	17,6%	29,4%
	<b>220</b>				

**T.13.d Professione lavorativa vs Formazione Professionale Acquisita nel CdS**

Professione lavorativa vs Formazione Professionale Acquisita (Ultimi 3 anni)	N. Occupati		Molto	Poco	per niente
Avvocato, notaio ed esperto legale	70	31,8%	67,1%	27,1%	5,7%
Impiegato amministrativo, addetto alla segreteria, addetto alle risorse umane, videoterminista	59	26,8%	32,2%	57,6%	10,2%
Project manager e altri esperti delle scienze gest., comm. e bancarie	30	13,6%	43,3%	40,0%	16,7%
Segretario amministrativo/di direzione, contabile, spedizioniere e altre professioni tecniche nell'organizz. e amm.	21	9,5%	28,6%	57,1%	9,5%
Negoziante, commesso, cameriere e altre professioni qualificate in campo commerciale	15	6,8%	13,3%	26,7%	60,0%
Imprenditore, legislatore, direttore/dirigente	8	3,6%	25,0%	50,0%	25,0%
Altra Professione	17	7,7%	47,1%	23,5%	29,4%
	<b>220</b>				